

RETRATO DOS JOVENS

Edição 2017



© Fundação Francisco Manuel dos Santos

Título: Retrato dos Jovens PORDATA, Edição 2017

1ª Edição: Abril 2017 / Dados publicados a 31 Março 2017

Design: Jump/ROFF

Desenvolvimento: Reditus/ROFF

ISBN: 978-989-8838-76-6

A Pordata, projecto da Fundação Francisco Manuel dos Santos, é um serviço gratuito de acesso a informação estatística sobre a sociedade portuguesa, desde 1960, sempre que possível, até à actualidade.

O projecto Pordata, contributo ao conhecimento informado da sociedade portuguesa, conta com a colaboração de mais de 55 entidades oficiais de informação, com destaque para o INE e o Eurostat.

A Pordata foi premiada em 2011 pelos World Summit Awards (WSA), na categoria *e-science and technology*. Os WSA, uma actividade das Nações Unidas, têm por objectivo seleccionar e distinguir aplicações de Internet inovadoras, que promovam a difusão do conhecimento.



UM CONVITE À DISCUSSÃO INFORMADA SOBRE OS FACTOS

RETRATO DOS JOVENS POR DATA

Resumo de indicadores que retratam os Jovens em seis áreas essenciais: população, família, protecção social e pobreza, educação, mercado de trabalho, digital.

Uma porta para a reflexão sobre as novas gerações em Portugal, sustentada em factos estatísticos, que combina as abordagens evolutiva, territorial e comparada com outros países da Europa.

O Retrato fala sobre jovens de várias idades, pois não há uma única marca etária para definir este grupo.

BI DOS JOVENS

BI DOS JOVENS Portugal

Jovens (15-29 anos) 2015	1.667.465
-----------------------------	------------------

Utilizadores de Internet (16-24 anos) no total de residentes dos 16 aos 24 anos, 2016	99 %
--	-------------

Taxa de abandono escolar precoce (18-24 anos) 2016	14 %
---	-------------

Taxa de emprego (15-24 anos) 2015	23 %
--------------------------------------	-------------

Taxa de desemprego (15-24 anos) 2016	28 %
---	-------------

Taxa de risco de pobreza (0-18 anos) após transferências sociais, 2015	22 %
---	-------------

Praticantes federados - até juniores e juniores 2015	381.380
---	----------------

Turistas (15-24 anos) no total de residentes dos 15 aos 24 anos, 2015	51 %
--	-------------

ÍNDICE

01	NA POPULAÇÃO	6
02	NA FAMÍLIA	18
03	NA PROTECÇÃO SOCIAL E POBREZA	23
04	NA EDUCAÇÃO	27
05	NO MERCADO DE TRABALHO	35
06	NO MUNDO DIGITAL	43

01

NA POPULAÇÃO

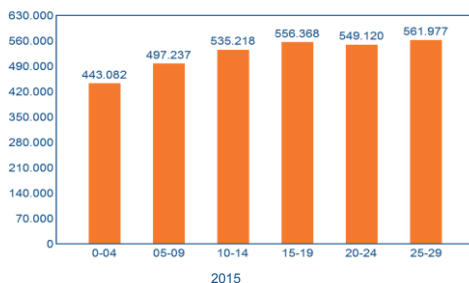
Quantos são os jovens? (0-29 anos) / Quanto representam no total da população de Portugal? (0-29 anos)	8
São mais ou menos que no passado, entre os 0-14 anos? / E entre os 15-29 anos?	9
Como se distribuem no território? (0-14 anos)	10
Onde há mais e menos jovens, por municípios? (15-24 anos)	11
Em que municípios há maior ou menor % de jovens? (0-14 anos)	12



Em que municípios é maior ou menor a % de jovens, com 15-24 anos, na população em idade activa?	13
Que municípios têm mais ou menos idosos, com 65 ou mais anos, por cada 100 jovens com menos de 15 anos?	14
Há mais ou menos jovens emigrantes temporários? (15-29 anos) / E emigrantes permanentes? (15-29 anos)	15
Quanto representam no total da população da UE 28? (15-24 anos)	16
Que países da UE 28 têm maior ou menor % de jovens, com 15-24 anos, no total da população em idade activa?	17

Quantos são os jovens?

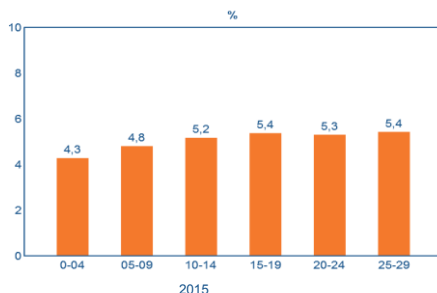
0-29 anos

3.143.002

Fontes: INE, PORDATA - (C) FFMS

Quanto representam no total da população de Portugal?

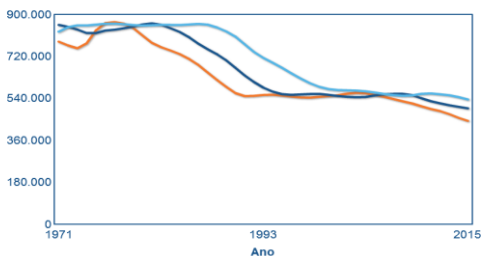
0-29 anos

30,3 %

Fontes: INE, PORDATA - (C) FFMS

São mais ou menos que no passado, entre os 0-14 anos?

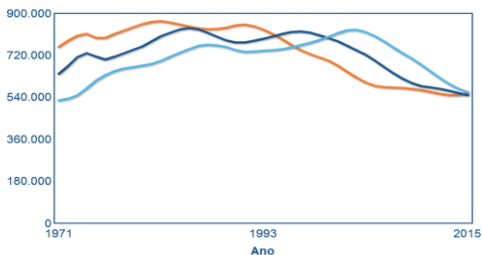
443.082 0-4 anos **497.237** 5-9 anos **535.218** 10-14 anos



Fontes: INE, PORDATA - (C) FFMS

São mais ou menos que no passado, entre os 15-29 anos?

556.368 15-19 anos **549.120** 20-24 anos **561.977** 25-29 anos



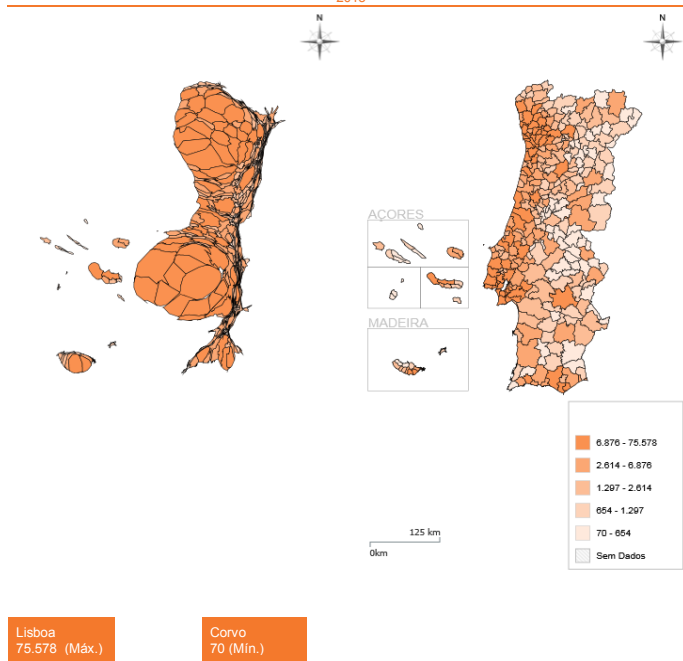
Fontes: INE, PORDATA - (C) FFMS

Como se distribuem no território?

0-14 anos

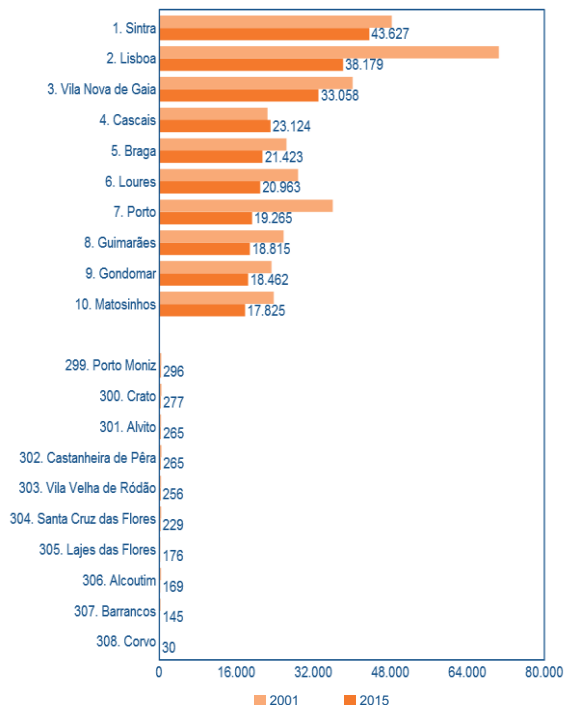
1.475.537 Portugal

2015



Fontes: INE, PORDATA - (C) FFMS

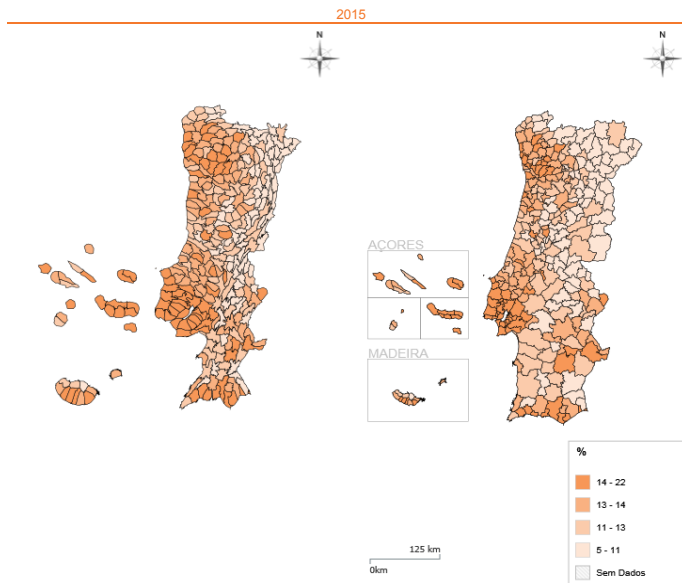
Onde há mais e menos jovens, por municípios? 15-24 anos

1.105.488 Portugal


Fontes: INE, PORDATA - (C) FFMS

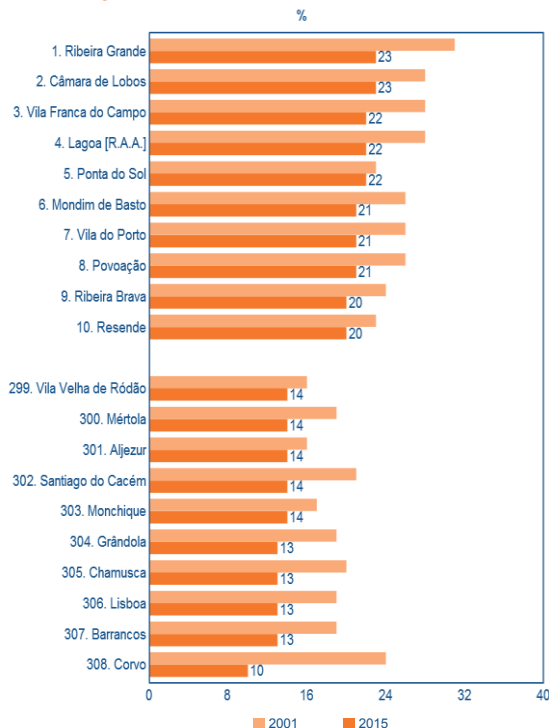
Em que municípios há maior ou menor % de jovens?

0-14 anos

14 % Portugal**Ribeira Grande**
22 % (Máx.)**Vila Velha de
Ródão**
5 % (Mín.)

Em que municípios é maior ou menor a % de jovens, com 15-24 anos, na população em idade activa*?

16 % Portugal

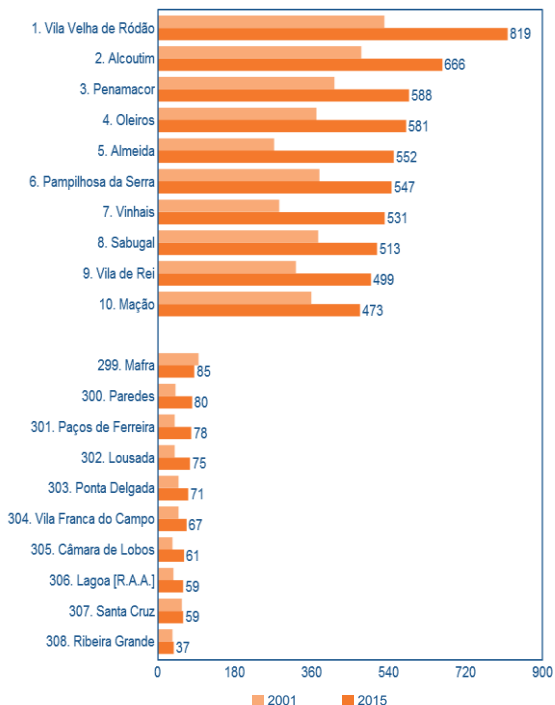


*Idade compreendida entre os 15 e os 64 anos.

Fontes: INE, PORDATA - (C) FFMS

Que municípios têm mais ou menos idosos, com 65 ou mais anos, por cada 100 jovens com menos de 15 anos*?

144 Portugal

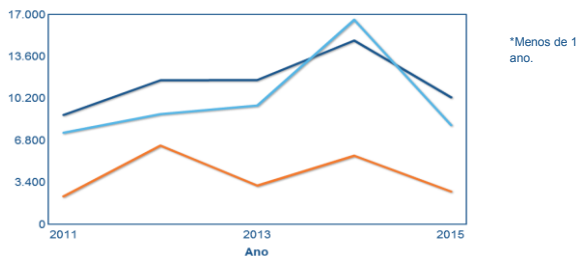


* (Idosos com 65+ anos / jovens 0 - 14 anos) x 100.

Fontes: INE, PORDATA - (C) FFMS

Há mais ou menos jovens emigrantes temporários*?

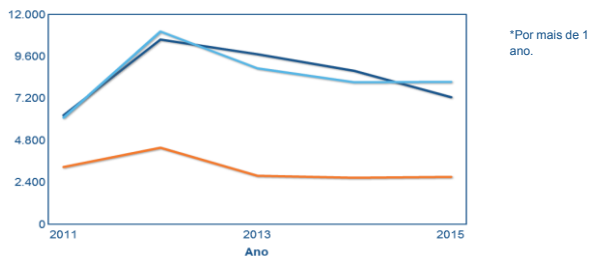
2.650 (15-19 anos) **10.282** (20-24 anos) **8.036** (25-29 anos)



Fontes: INE, PORDATA - (C) FFMS

Há mais ou menos jovens emigrantes permanentes*?

2.705 (15-19 anos) **7.266** (20-24 anos) **8.146** (25-29 anos)

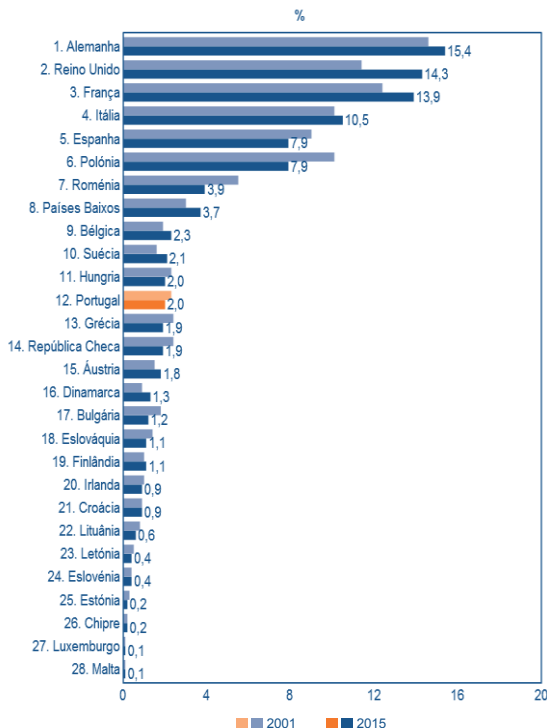


Fontes: INE, PORDATA - (C) FFMS

Quanto representam no total da população da UE 28? 15-24 anos

2 % Portugal

100 % UE 28

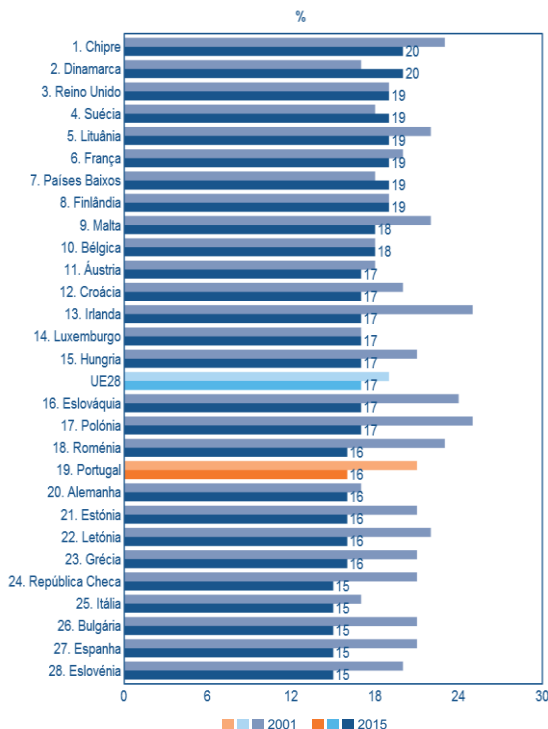


Fontes: Eurostat, PORDATA - (C) FFMS

Que países da UE 28 têm maior ou menor % de jovens, com 15-24 anos, no total da população em idade activa*?

16 % Portugal

17 % UE 28



*Idade compreendida entre os 15 e os 64 anos.

Fontes: Eurostat, PORDATA - (C) FFMS

02

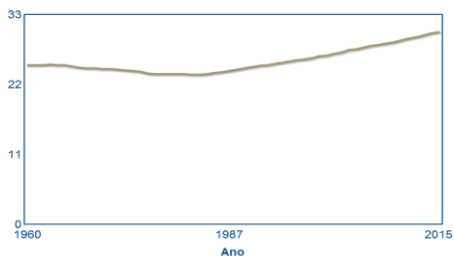
NA FAMÍLIA

São, em média, mães pela 1.ª vez mais cedo ou mais tarde? / Casam, em média, mais cedo ou mais tarde?	19
Nascem mais ou menos fora do casamento? / São mais ou menos os nascimentos por cada 1.000 mulheres? (15-29 anos)	20
Que países da UE 28 têm maiores ou menores níveis de fecundidade?	21
Onde há mais e menos beneficiários do abono de família, por municípios?	22



São, em média, mães pela 1.^a vez mais cedo ou mais tarde?

30 anos

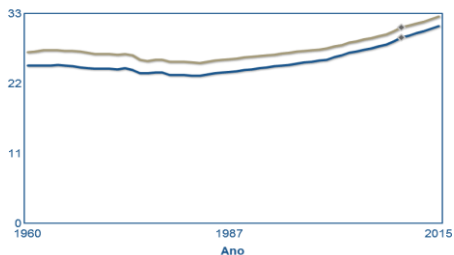


Fontes: INE, PORDATA - (C) FFMS

Casam, em média, mais cedo ou mais tarde?

33 anos Homens

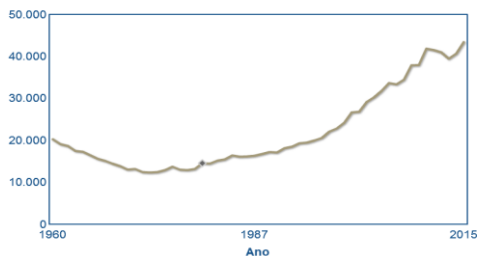
31 anos Mulheres



Fontes: INE, PORDATA - (C) FFMS

Nascem mais ou menos fora do casamento?

43.361

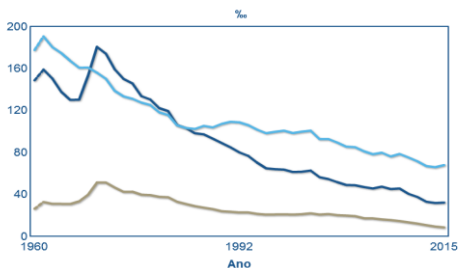


Fontes: INE, PORDATA - (C) FFMS

São mais ou menos os nascimentos por cada 1.000 mulheres*?

8 ‰ 15-19 anos

32 ‰ 20-24 anos

68 ‰ 25-29 anos


*Taxas de fecundidade por grupo etário.

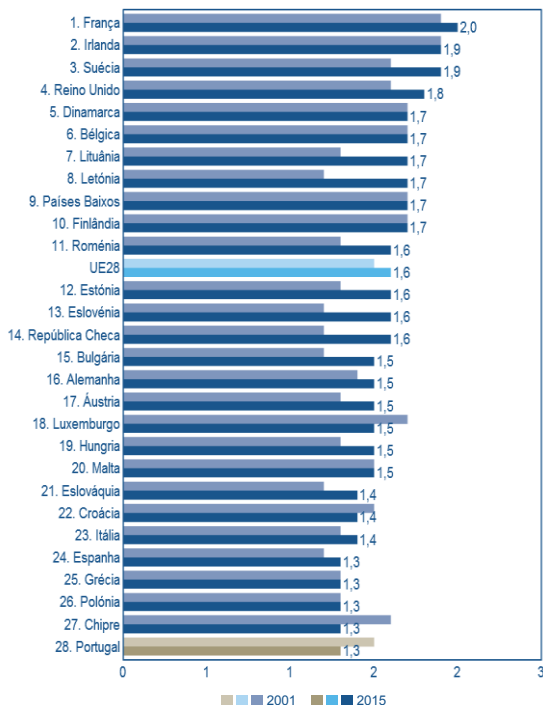
Fontes: INE, PORDATA - (C) FFMS

Que países da UE 28 têm maiores ou menores níveis de fecundidade?

(Número médio de filhos por mulher*)

1,3 Portugal

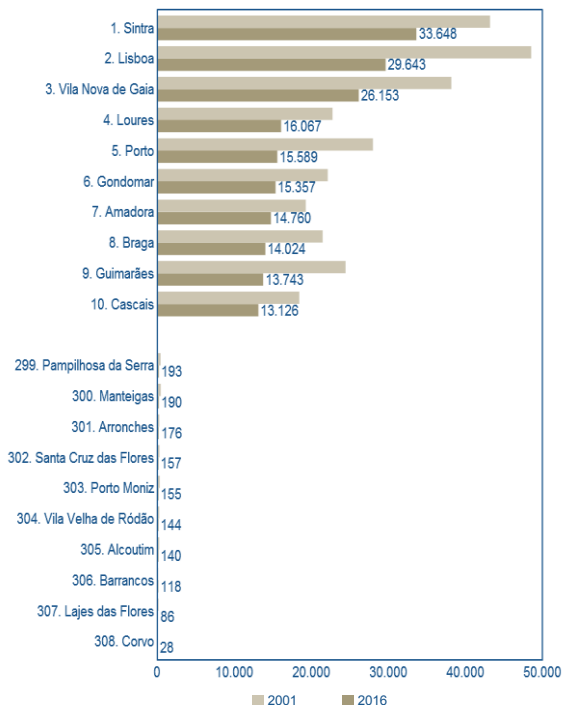
1,6 UE 28



*Índice sintético de fecundidade.

Fontes: Eurostat, PORDATA - (C) FFMS

Onde há mais e menos beneficiários do abono de família, por municípios?

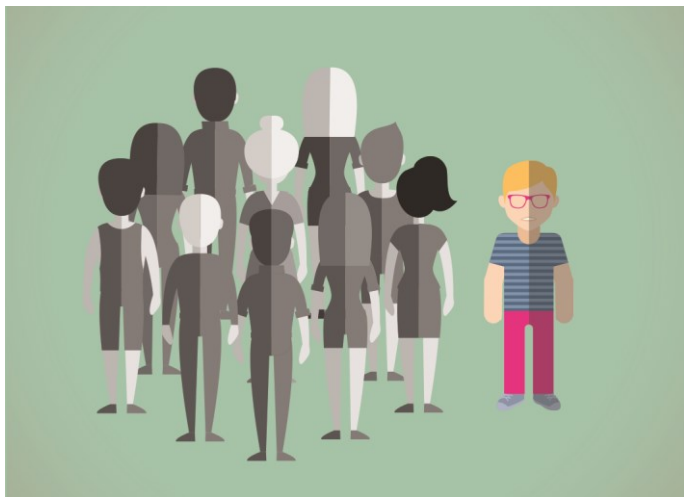
810.947 Portugal


Fontes: II/MTSSS, PORDATA - (C) FFMS

03

NA PROTECÇÃO SOCIAL E POBREZA

Há mais ou menos jovens beneficiários do subsídio de desemprego? (15-29 anos) / E do subsídio social de desemprego? (15-29 anos)	24
Há mais ou menos jovens beneficiários do rendimento social de inserção? (0-24 anos) / A taxa de risco de pobreza nos jovens até aos 18 anos é maior ou menor que no passado?	25
Onde é maior o risco de pobreza nos jovens até aos 18 anos, por países da UE 28?	26

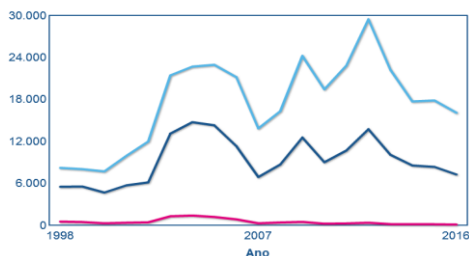


Há mais ou menos jovens beneficiários do subsídio de desemprego?

89 15-20 anos

7.253 20-24 anos

16.077 25-29 anos



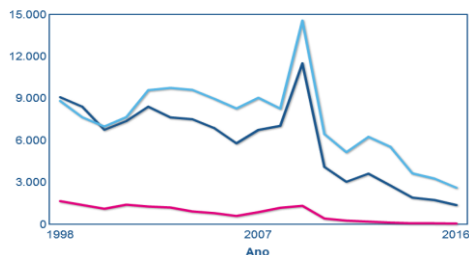
Fontes: II/MTSSS, PORDATA - (C) FFMS

Há mais ou menos jovens beneficiários do subsídio social de desemprego?

53 15-20 anos

1.369 20-24 anos

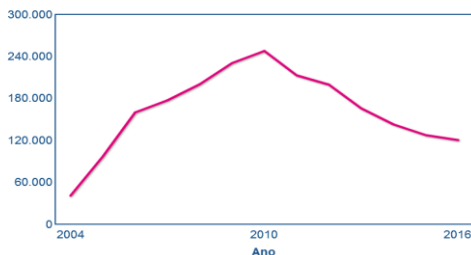
2.605 25-29 anos



Fontes: II/MTSSS, PORDATA - (C) FFMS

Há mais ou menos beneficiários do rendimento social de inserção?

120.404 0-24 anos

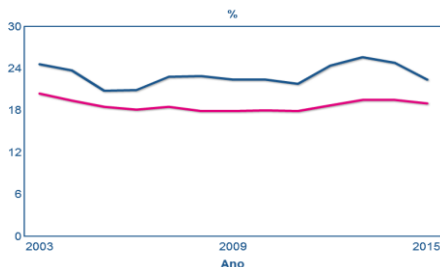


Fontes: II/MTSSS, PORDATA - (C) FFMS

A taxa de risco de pobreza* nos jovens até aos 18 anos é maior ou menor que no passado?

19 % População total

22 % 0-17 anos



*Após transferências sociais

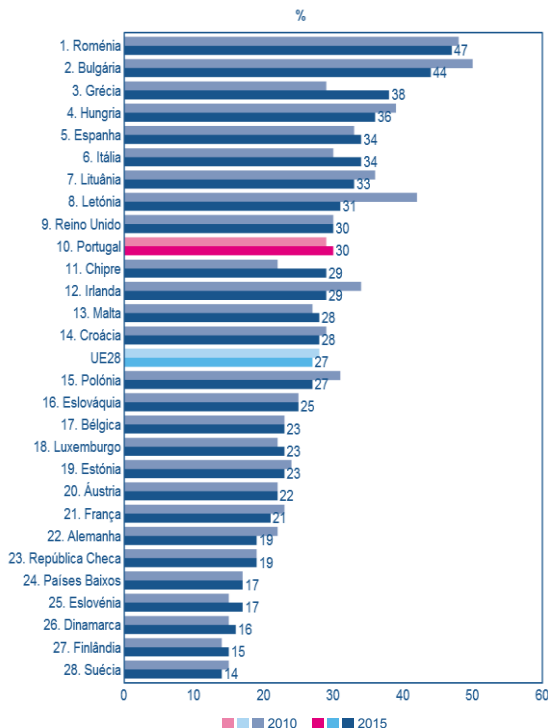
Fontes: INE, PORDATA - (C) FFMS

Onde é maior o risco de pobreza* nos jovens até aos 18 anos, por países da UE 28?

0-17 anos

30 % Portugal

27 % UE 28



*O limiar de risco de pobreza em Portugal, em 2015, era de 422 euros/mês.


Fontes: Eurostat, PORDATA - (C) FFMS

04

NA EDUCAÇÃO

Como se distribuem no território os alunos matriculados no básico?	29
Como se distribuem no território os alunos matriculados no secundário?	30
A taxa real de escolarização é maior ou menor que no passado? / São mais ou menos os alunos do secundário matriculados e que transitam de ano?	31
Onde há mais e menos abandono escolar precoce, por países da UE 28?	32





O abandono escolar precoce tem aumentado? / Há mais ou menos
alunos matriculados pela 1.^a vez no ensino superior? 33

Os professores do ensino superior, com menos de 30 anos, são mais ou
menos que no passado? / São mais ou menos os professores com 50
ou mais anos, por cada 100 professores com menos de 35 anos? 34

Como se distribuem no território os alunos matriculados no básico*?

1.041.698 Portugal

2015



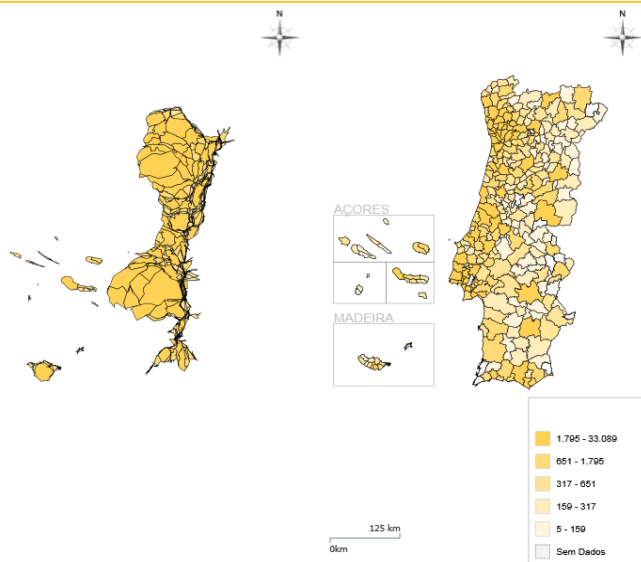
*1.º, 2.º e 3.º ciclos.

Fontes: DGEEC/MEd - MCTES, PORDATA - (C) FFMS

Como se distribuem no território os alunos matriculados no secundário?

393.618 Portugal

2015


 Lisboa
 33.089 (Máx.)

 Corvo
 5 (Mín.)

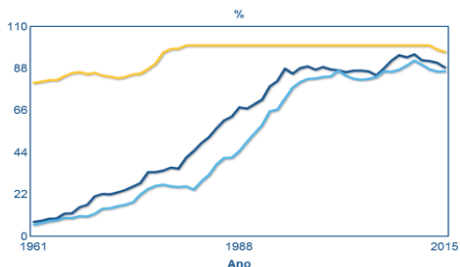
Fontes: DGEEC/MEd - MCTES, PORDATA - (C) FFMS

A taxa real de escolarização* é maior ou menor que no passado?

97 % 1.º Ciclo

89 % 2.º Ciclo

87 % 3.º Ciclo



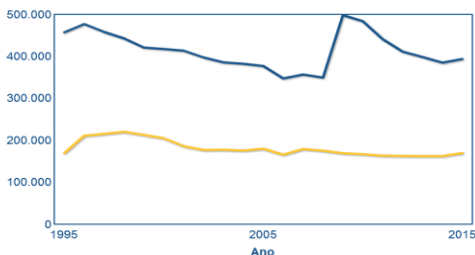
*Alunos na idade de frequência do ciclo em relação à população desse grupo etário.

Fontes: DGEEC/Med - MCTES | INE, PORDATA - (C) FFMS

São mais ou menos os alunos do secundário matriculados e que transitam de ano?

169.775 Transitados

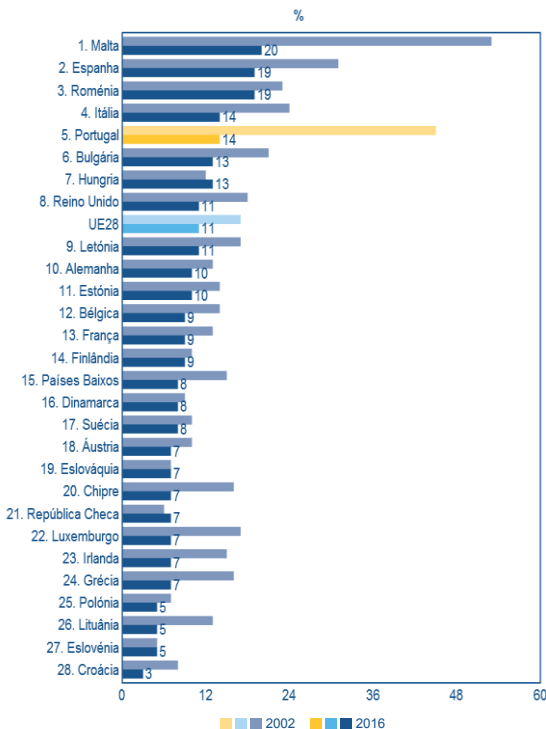
393.618 Matriculados



Fontes: DGEEC/Med - MCTES, PORDATA - (C) FFMS

Onde há mais e menos abandono escolar precoce*, por países da UE 28?

14 % Portugal

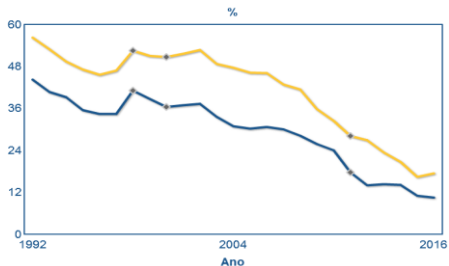
11 % UE 28


*Jovens dos 18 aos 24 anos fora do sistema de ensino e sem o secundário.

Fontes: Eurostat, PORDATA - (C) FFMS

O abandono escolar precoce* tem aumentado?

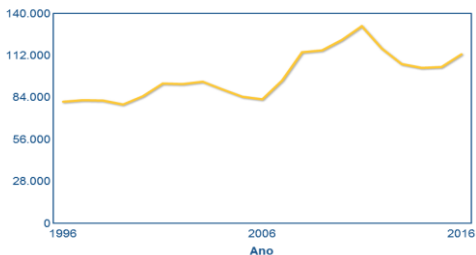
17 % Homens

11 % Mulheres


*Jovens dos 18 aos 24 anos fora do sistema de ensino e sem o secundário.

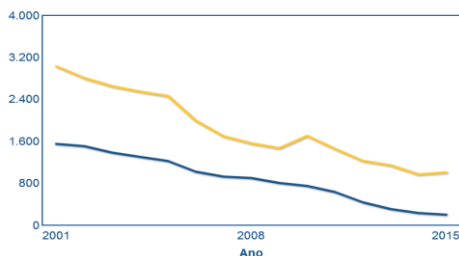
Fontes: INE, PORDATA - (C) FFMS

Há mais ou menos alunos matriculados pela 1.ª vez no ensino superior?

112.701


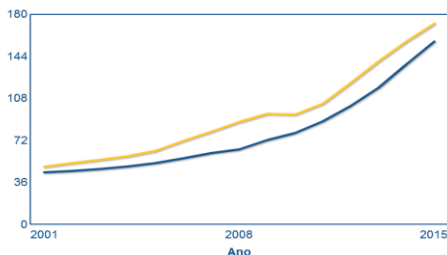
Fontes: DGEEC/MED - MCTES, PORDATA - (C) FFMS

Os professores do ensino superior com menos de 30 anos são mais ou menos que no passado?

1.008 Público**201** Privado

Fontes: DGEEC/MEd - MCTES, PORDATA - (C) FFMS

São mais ou menos os professores com 50 ou mais anos, por cada 100 professores com menos de 35 anos?

172 Público**157** Privado


Fontes: DGEEC/MEd - MCTES, PORDATA - (C) FFMS

05

NO MERCADO DE TRABALHO

Há mais ou menos jovens inactivos? / A taxa de inactividade jovem, dos 15-24 anos, tem aumentado ou diminuído?	37
Há mais ou menos jovens empregados? E desempregados? (15-24 anos) / Quantos são os jovens desempregados de longa duração? (15-34 anos)	38
Onde são maiores as taxas de emprego jovem, por países da UE 28? (20-24 anos)	39
A taxa de emprego jovem, dos 15-24 anos, é maior ou menor que no passado? / E a taxa de desemprego jovem? (15-24 anos)	40



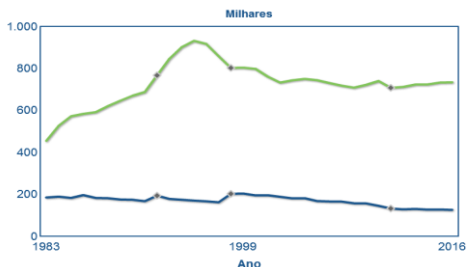


Onde são maiores as taxas de desemprego jovem, por países da UE 41
28? (20-24 anos)

Que municípios têm mais e menos desempregados jovens entre os 42
inscritos no IEFP? (15-24 anos)

Há mais ou menos jovens inativos*?

734 mil 15-24 anos

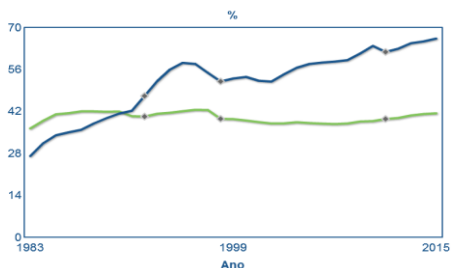
126 mil 25-34 anos


*Não empregado nem desempregado.

Fontes: INE, PORDATA - (C) FFMS

A taxa de inatividade jovem, dos 15-24 anos, tem aumentado ou diminuído?

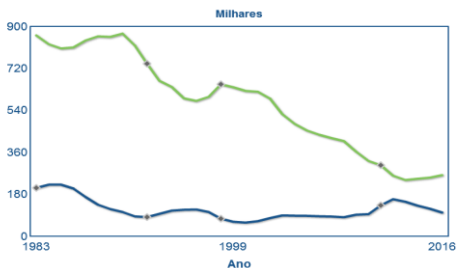
41 % População Total

66 % 15-24 anos


Fontes: INE, PORDATA - (C) FFMS

Há mais ou menos jovens empregados? E desempregados? 15-24 anos

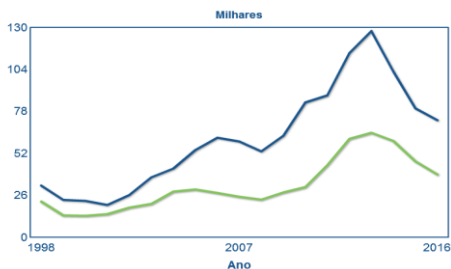
262 mil Empregados

102 mil Desempregados


Fontes: INE, PORDATA - (C) FFMS

Há mais ou menos jovens desempregados de longa duração*?

39 mil 15-24 anos

73 mil 25-34 anos


*Há 1 ano ou mais.

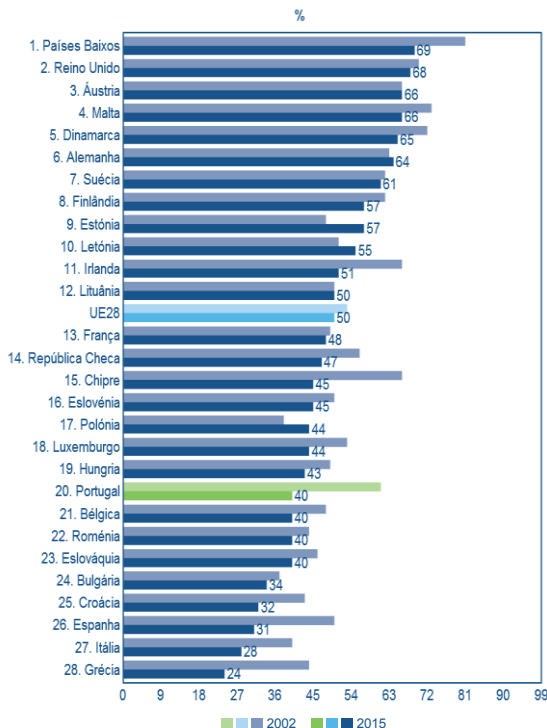
Fontes: INE, PORDATA - (C) FFMS

Onde são maiores as taxas de emprego* jovem, por países da UE 28?

20-24 anos

40 % Portugal

50 % UE 28



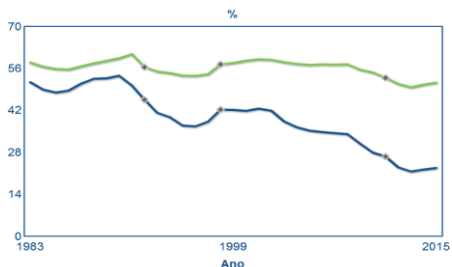
*(População empregada / População média residente) x 100.

Fontes: Eurostat, PORDATA - (C) FFMS

A taxa de emprego jovem, dos 15-24 anos, é maior ou menor que no passado?

51 % População total

23 % 15-24 anos

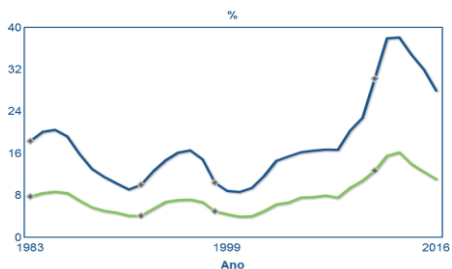


Fontes: INE, PORDATA - (C) FFMS

A taxa de desemprego jovem, dos 15-24 anos, é maior ou menor que no passado?

11 % População total

28 % 15-24 anos



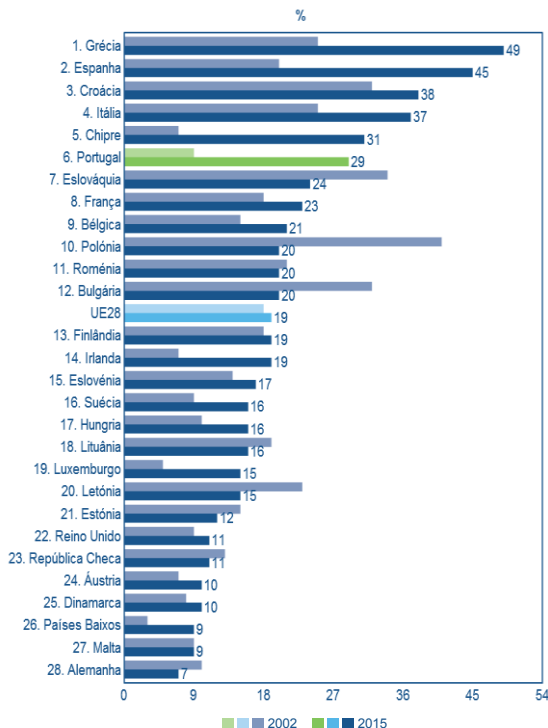
Fontes: INE, PORDATA - (C) FFMS

Onde são maiores as taxas de desemprego* jovem, por países da UE 28?

20-24 anos

29 % Portugal

19 % UE 28



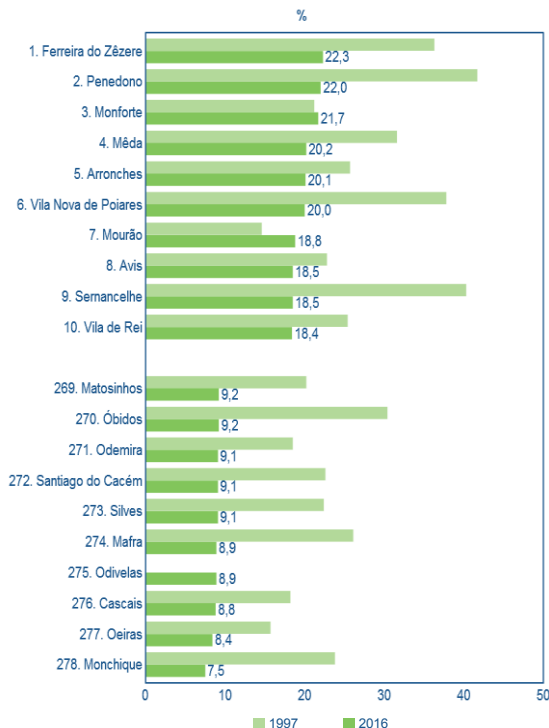
*(População desempregada / População activa) x 100

Fontes: Eurostat, PORDATA - (C) FFMS

Que municípios têm mais e menos jovens entre os desempregados inscritos no IEFP*?

15-24 anos

12 % Portugal Continental



*Instituto do Emprego e Formação Profissional.
 Fontes: IEFP/MTSSS, PORDATA - (C) FFMS

06

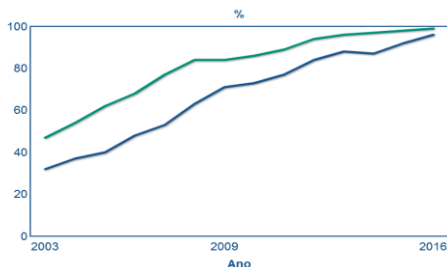
NO MUNDO DIGITAL

Está a aumentar ou a diminuir a % de jovens utilizadores de Internet? (16-34 anos) / Há mais computadores com acesso à Internet nas escolas do ensino básico?	44
Onde é maior a utilização da Internet pelos jovens, por países da UE 28? (16-24 anos)	45
Que municípios têm mais e menos alunos por computador nas escolas do básico e secundário?	46



Está a aumentar ou a diminuir a % de jovens utilizadores de Internet?

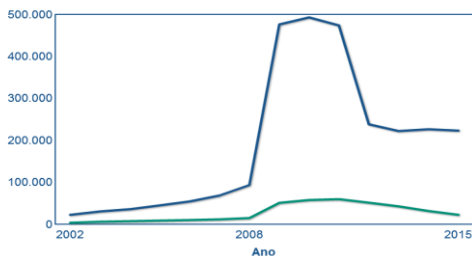
99 % 16-24 anos

96 % 25-34 anos


Fontes: Eurostat, PORDATA - (C) FFMS

Há mais ou menos computadores com acesso à Internet nas escolas do ensino básico*?

22.429 Privado

223.186 Público


*1º, 2º e 3º ciclos.

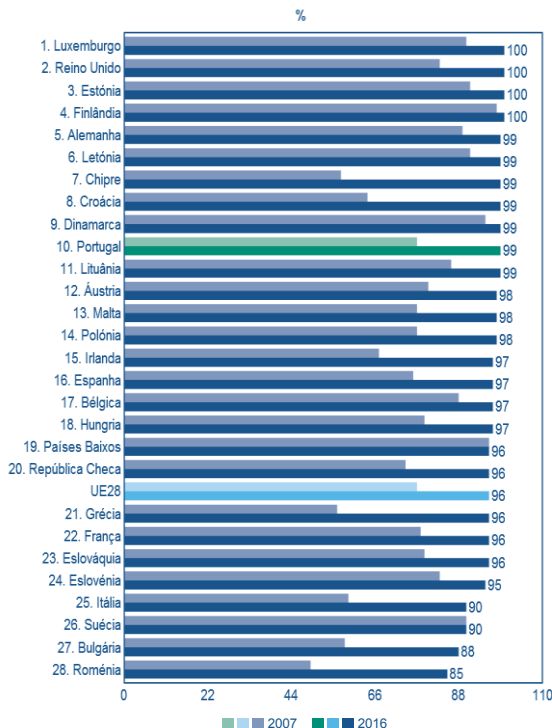
Fontes: DGEEC/MED - MCTES, PORDATA - (C) FFMS

Onde é maior a utilização da internet pelos jovens, por países da UE 28?

16-24 anos

99 % Portugal

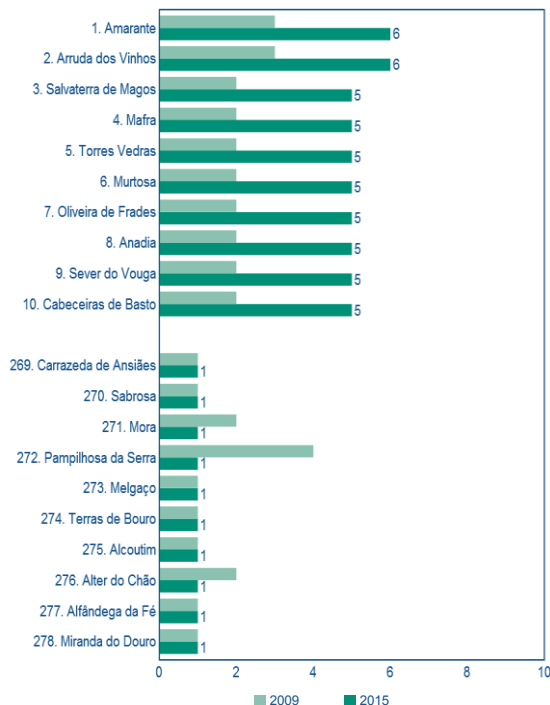
96 % UE 28



Fontes: Eurostat, PORDATA - (C) FFMS

Que municípios têm mais e menos alunos por computador nas escolas do básico e secundário?

3 Portugal Continental



Fontes: DGEEC/MED - MCTES, PORDATA - (C) FFMS

Mais informações sobre os indicadores em:

WWW.PORDATA.PT

A base de dados com milhares de factos estatísticos sobre os Municípios, Portugal e Europa.

Fundação Francisco Manuel dos Santos
Largo Monterroio Mascarenhas, nº1, 7º piso
1099-081 Lisboa

pordata@ffms.pt



Para curiosidades diárias sobre os números de Portugal

facebook | **twitter**

Para que não haja dúvidas onde quer que esteja

